

Montageanleitung: Honda e:Ny1, 05.2023-

Traverse: HNY1 12

1. Stossstange demontieren.
2. Stossfänger-Balken mittels der 6 Schrauben M8 abschrauben.
Die 6 Schrauben werden wieder verwendet, den Stossfänger wegwerfen.
3. Die Traverse mit den 6 Schrauben M8 lose montieren. **Bild 1**
4. Die beiden Montagewinkel links und rechts mit den Schrauben M10 anbringen.
(Das ovale Loch an die Traverse). Die obere Schraube M10 wird mittels der ovalen Eilegeplatte fixiert. Beim Festziehen beachten, dass die Platte quer zur Öffnung liegt.
Bild 1
5. Die 6 Schrauben M8 festziehen - 24 Nm.
6. Die beiden Schrauben M10x20 in den ovalen Einlageplatten oben festziehen - 50 Nm.
7. Erst jetzt die beiden Schrauben M10x25 mit Muttern in der Verbindung Winkel und Traverse festziehen - 50 Nm.
8. Die Kugelaufnahmehülse und die Längsstreben mit den drei Schrauben M12x100 / 110 / 120 und den Klemmen zur Abschleppöse montieren. **Bild 2**
Die Schrauben festziehen. M12 = 90 Nm / M10 = 50 Nm
9. Den Elektrokabelsatz mit der schwenkbaren Steckdosenhalterung einbauen. **Bild 3**
10. Stossstange gemäss Skizze ausschneiden.
11. Stossstange montieren.

Wichtige Hinweise

Anhänge-, Stützlasten

Die im Fahrzeugausweis angegebene Anhängelast des Fahrzeuges darf nicht überschritten werden. Es gelten die Angaben auf unserem Typenschild. Bei mehreren, kombinierten Teilen der Anhängervorrichtung, gilt der jeweils kleinste Wert.

Veränderungen der Anhängervorrichtung

Ansprüche aus Schäden, die auf eine abgeänderte Anhängervorrichtung zurückzuführen sind, lehnen wir ab.

Veränderungen jeglicher Art (z.B. schweißen, bohren, u.s.w.) sind nicht zulässig.

Bild 1 / Figure 1

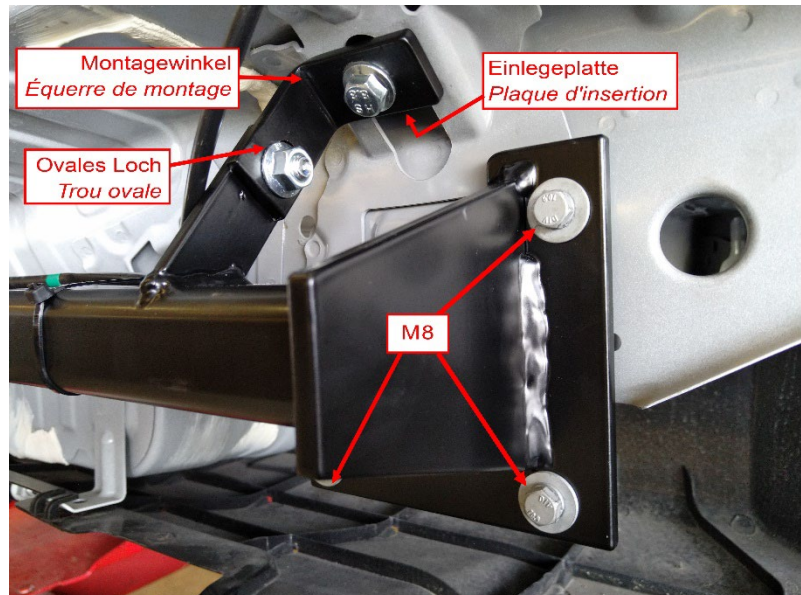


Bild 2 / Figure 2

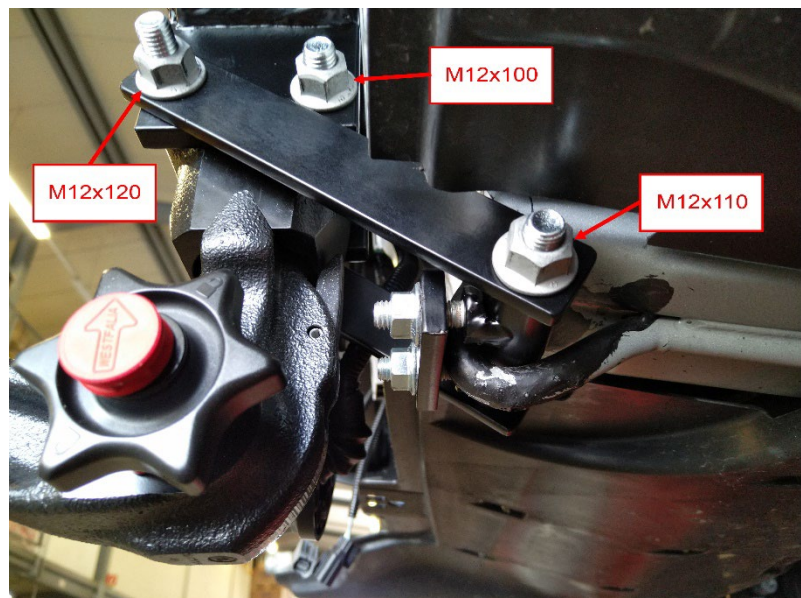


Bild 3 / Figure 3



Ausschnitt | découpe

